



## RADEAUX



Spectacle  
précédent



Spectacle  
suivant



OPERA

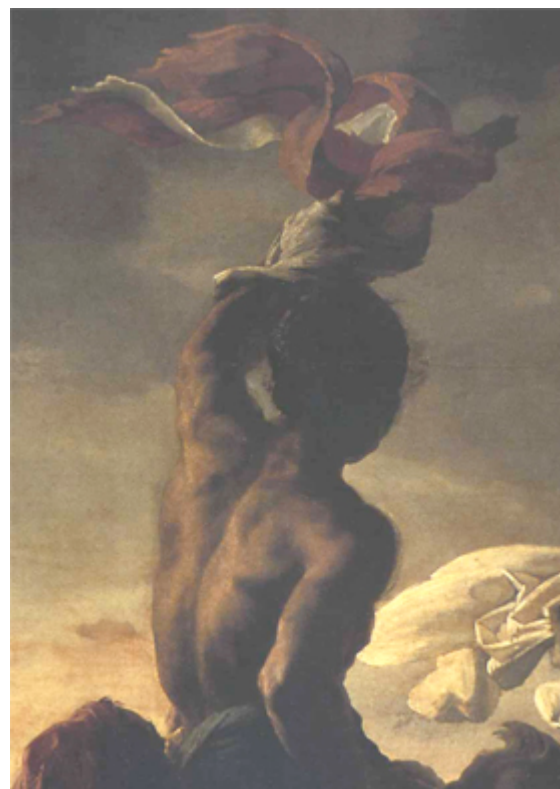
XAVIER ROSSELLE ET  
CHRISTIAN SIMEON

Réservation en ligne

Du Radeau de la Méduse aux embarcations des boat people, deux siècles et quelques paquets de mer nous séparent... Sous le pinceau de Géricault ou sous l'œil des caméras, ces bateaux de fortune et d'infortune emportent le destin tragique de passagers qui n'arriveront jamais. Christian Siméon, distingué du Molière du meilleur auteur de théâtre en 2007, a conçu un livret qui met en perspective la terrible actualité et la force du tableau.

De 1818, dans l'atelier de Géricault, à aujourd'hui, quelque part en Méditerranée, il entrelace deux histoires qui se font écho et donnent à entendre la plainte sourde d'hommes poussés en mer par un destin de misère et de peur. Travaillant de concert avec l'auteur, Xavier Rosselle, pour la partition, et Jean-Marie Lejude, pour la mise en scène, plongent dans ces deux mondes parallèles aux ressemblances criantes.

Cinq comédiens-chanteurs nous embarquent sur la musique de Xavier Rosselle, jouée sur scène par un petit ensemble de musiciens, enrichie par un dispositif électroacoustique.



Compositeur : **Xavier Rosselle** - Auteur du livret : **Christian Siméon** - Mise en scène : **Jean-Marie Lejude** - Lumière et scénographie : **Thierry Vareille** - Solistes : **Ghyslaine Raphanel, Matthieu Lecroart, Ghassane El Hakim, Steve Brudey, Pwembe Mwanaku, Mathieu Muglioni** - 3 musiciens : **Alexandre Lacour, Vincent Lecroq, Thomas Gobert.**

vendredi 27 novembre 20h30  
samedi 28 novembre 20h30

durée 1h30

Coproduction : Grand Théâtre de Reims, la Compagnie l'œil du Tigre, Césaré / Centre National de Création Musicale, les 7 Collines / Scène Conventionnée de Tulle.

**Contactez-nous** : Grand Théâtre de Reims 13 rue chanzy 51100 Reims / 03 26 50 03 92

Le Grand Théâtre de Reims est subventionné par la [Ville de Reims](#)  
avec le soutien  
du Ministère de la Culture/[DRAC Champagne-Ardenne](#)  
de la [Région Champagne-Ardenne](#)  
du [Conseil Général de la Marne](#)



CHAMPAGNE

RÉGION



ARDENNE

